



TORRE BRANCA  
MILANO DALL'ALTO

Milano - Parco Sempione  
Tel. Biglietteria 02/3314120

# TORRE BRANCA

## La Torre

Si può leggere l'importanza del ritmo e dell'armonia non soltanto nella musica, ma anche in un'opera architettonica, che attraverso il senso



del tempo scandisce il suo valore e la sua attualità la torre è un monumento simbolo di tipo universale, nota a tutte le latitudini, metafora di forza e potenza, che allarga i confini dello sguardo e del pensiero proiettando



l'orizzonte. Negli anni '30 la città che sale costruisce il suo totem nella radura del Parco Sempione. Disegnata da Gio Ponti, la torre è considerata una vera opera d'arte, "in cui l'architettura moderna e la tecnica nuova trovano un punto di contatto". Esile e trasparente, vera "sfida" architettonica, viene eretta a tempo di record, in soli due mesi e mezzo nel 1933, in occasione della V mostra Triennale, insieme a sei grandi "archi isolati", temporanei, progettati da Sironi. Milano acquista così l'esclusiva europea di una "esposizione internazionale triennale delle arti decorative e industriali moderne e della architettura moderna".

## L'intervento della Branca

Divenuta inagibile, la Torre andò "fuori servizio" nel 1972. È stata interamente restaurata e resa nuovamente accessibile, dalla Fratelli Branca, di cui ora porta il nome in omaggio alla sua città. È infatti in quegli stessi anni '30 che anche la Branca

guarda al futuro, sceglie la lungimirante via dell'internazionalizzazione, costruisce fabbriche in Europa, nelle Americhe del nord e del sud, e getta le basi del suo sviluppo, promuovendo l'immagine dei prodotti in ogni angolo del mondo.

## I dati tecnici

Totalmente in tubi Dalmine, di acciaio speciale, flangiati e imbullonati, è alta 108,60 metri. La struttura principale della Torre ha forma tronco-piramidale a sezione esagonale, dal lato di sei metri alla base. A quota 100 metri il lato dell'esagono è ancora di 4,45. La rastremazione assai leggera le conferisce un aspetto quasi prismatico. Oggi un modernissimo impianto ascensore, consente la salita alla cabina belvedere coperta,



*Al Parco Sempione, con la Torre Branca, ripristinata e restituita ad una Milano sempre più internazionale, il punto di incontro esclusivo.*

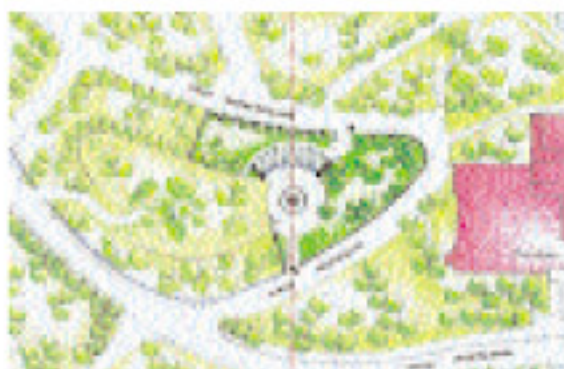
a cinque persone per volta, in poco meno di 1 minuto. Costo € 3,00. (Il mercoledì la risalita è gratuita a scolaresche e pensionati).

## L'idea

Consegnare alla Città di Milano un locale ristorante-bar che potesse ospitare anche manifestazioni.



*Tennessee William aveva l'abitudine di scrivere fino all'alba. Verso le dieci se ne andava a leggere i giornali al Café de Paris bevendo Fernet Branca e Coca Cola. ("Les hôtels littéraires" - Natalie de Saint Phalle, Editions Quai Voltaire-Paris.)*



Come naturale evoluzione di un ambizioso progetto della Branca, per tradizione impegnata nel sostegno della ricerca e dello sviluppo della cultura sociale: contribuire a risvegliare l'orgoglio di Milano con un punto di riferimento preciso, simbolo di un nuovo fermento creativo, innovativo, proiettato nel futuro. Realizzata alla base della Torre Branca, una struttura portante metallica, a pianta semicircolare, ispirata nella modularità agli elementi dell'affascinante

opera d'arte monumentale, di cui vuole essere naturale ed evoluzione tecnologica. Essa costituisce un'asse di orientamento che rispetta l'ortogonalità delle architetture monumentali del Parco esistenti (Palazzo dell'Arte, Castello, Arena e Arco della Pace) ed è collocata a quota inferio-



re rispetto alla base, per non interferire visivamente con il monumento. La bellissima copertura e la parete sul lato del Parco, in cristallo trasparente ad alta resistenza, consentono dall'interno una suggestiva visione prospettica della Torre, e una piacevolissima ampia vista sull'area verde circostante.